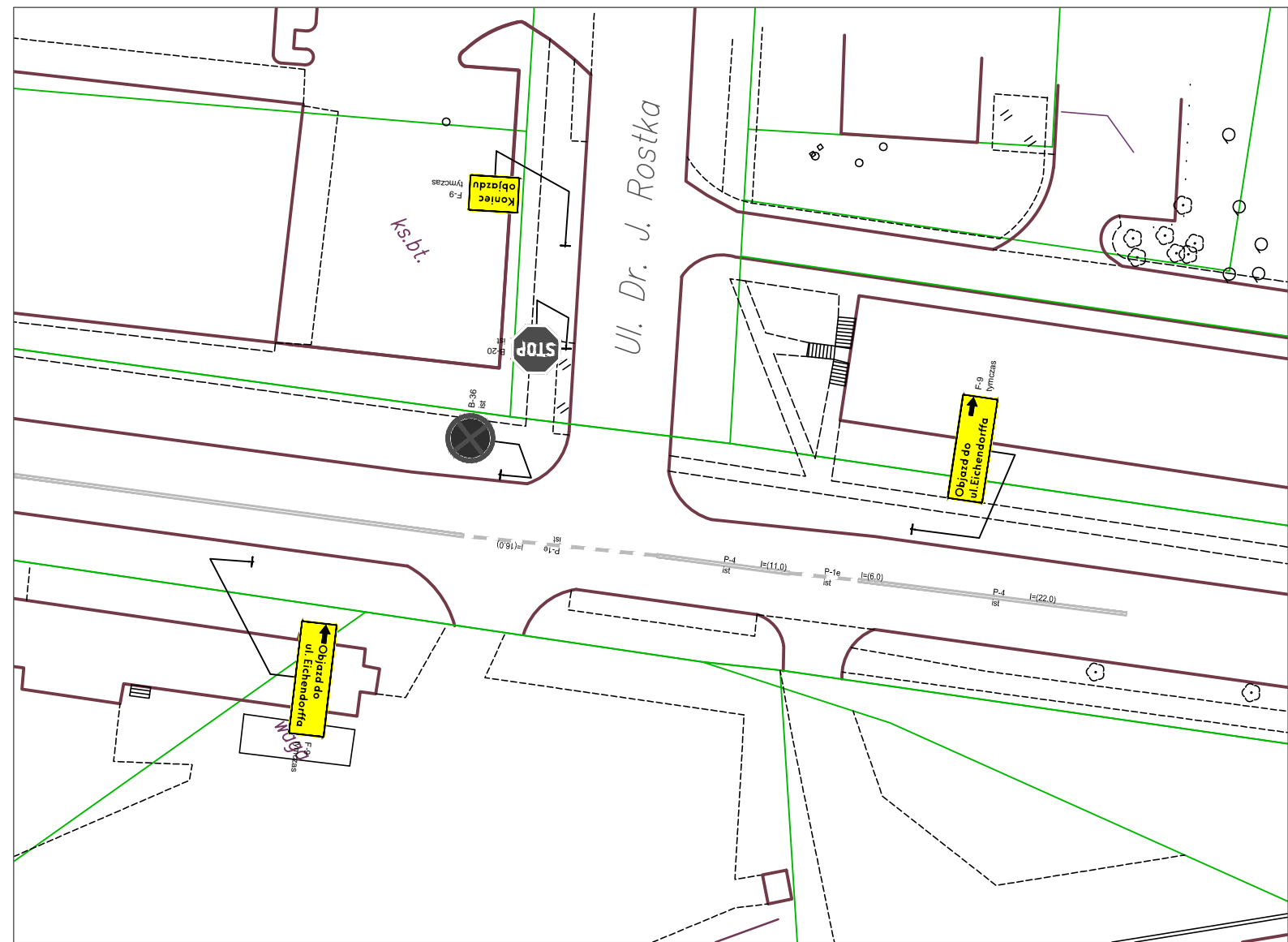


Oznakowanie objazadu do ul. Eichendorfa
na skrzyżowaniu ul. Kosciuszki/ ul. Dr. J. Rostka



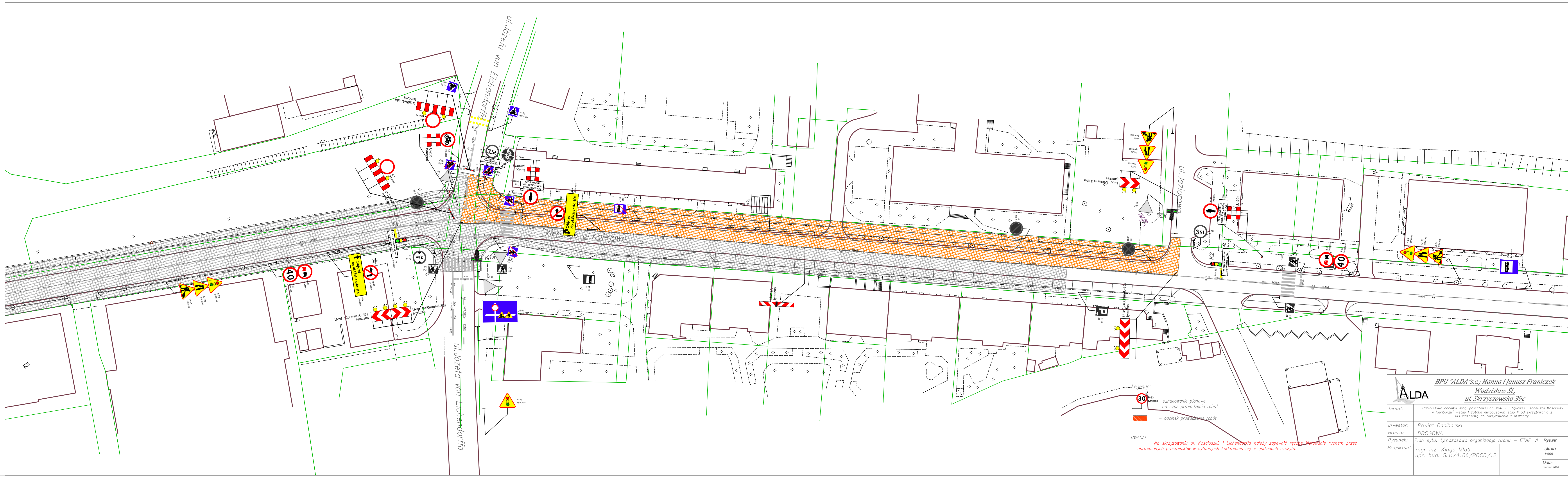
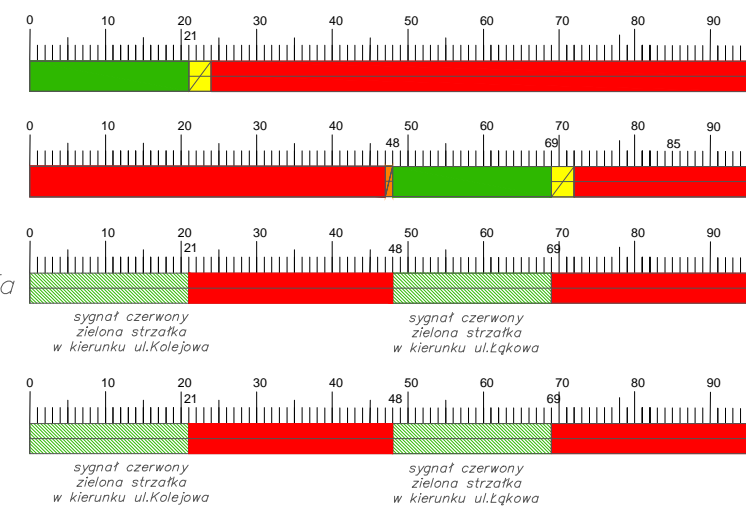
Program sygnalizacji wahadłowej

K1 – kierunek ul. Kolejowa

K2 – kierunek ul. Łąkowa

K1a – wyjazd z ul. J. von Eichendorffa

K2a – wyjazd z ul. Jeziorowej



Legenda:
B-33 tymczas – oznakowanie pionowe na czas prowadzenia robót
A-29 tymczas – odcinek prowadzenia robót

UWAGA!
Na skrzyżowaniu ul. Kościuszki, i Eichendorffa należy zapewnić ręczne kierowanie ruchem przez uprawnionych pracowników w sytuacjach korkowania się w godzinach szczytu.

BPU "ALDA" s.c.; Hanna i Janusz Francizek Wodzisław Śl., ul. Skrzyszowska 39c			
Temat: Przebudowa odcinka drogi powiatowej nr 3548S ul. Łąkowej I Tadeusza Kościuszki w Raciborzu – etap I zatoka autobusowa; etap II od skrzyżowania z ul. Gwiazdą do skrzyżowania z ul. Wandą			
Inwestor:	Powiat Raciborski	Rys.Nr	
Branka:	DROGOWA	skala:	1:500
Rysunek:	Plan sytu. tymczasowa organizacja ruchu – ETAP VI	Data:	marzec 2019
Projektant:	mgr inż. Kinga Młot upr. bud. SLK/4166/P00D/12		